

Gemeinde aktuell

MÄRZ - MAI 2023



Frühlingsgruß
der Kinder aus
Rudis Rabennest

Seite 3



Ostern S. 5

Konfirmand:innen 2023 S. 6

Ein Team S. 13



ALLES HAT SEINE

Zeit

Mit dem Frühling kehrt endlich die Farbe zurück. Das trübe Grau des Januar und Februar ist Geschichte und die ersten Frühlingsboten stehen schon in den Gärten und zaubern uns ein Lächeln ins Gesicht. Wenn man morgens wach wird, hört man die Vögel und spürt, das Leben und die Natur kommen mit frischer Kraft in die Welt zurück.

Damit das geschehen kann, ist die Ruhezeit im Winter Voraussetzung. Die Natur kommt zur Ruhe, sammelt sich, um dann mit neuer Kraft hervorzubrechen und neu zu erstrahlen – der Lauf der Jahreszeiten.

Das Leben und seinen Verlauf als Balance verstehen. »Alles hat seine Zeit«, so heißt es in der Bibel Prediger 3.

„Alles hat seine Zeit und jegliches Vornehmen unter dem Himmel seine Stunde. Geborenwerden hat seine Zeit und Sterben hat seine Zeit; Pflanzen hat seine Zeit und Gepflanztes ausreißen hat seine Zeit. Töten hat seine Zeit und Heilen hat seine Zeit; Zerstören hat seine Zeit und Bauen hat seine Zeit. Weinen hat seine Zeit und Lachen hat seine Zeit; Klagen hat seine Zeit und Tanzen hat seine Zeit.“

Mit dem Tanz möchte ich enden und Sie einladen: tanzen Sie mit uns und den Menschen um sich herum in den Frühling und mit der Kraft des Neuen. Mit den Farben und den ersten wärmenden Sonnenstrahlen kommt die Zeit für Draußen, für Bewegung und Erholung in der freien Natur.

Und obwohl Sonne, Licht und Wärme so gewünscht sind, und uns einen warmen Sommer bringen, einen Sommer mit viel Sonne und heißen Temperaturen, sehnt man sich schnell auch wieder nach Abkühlung und einem schattigen Platz, um die Mittagshitze auszuhalten. (Alles hat seine Zeit).

Gut, dass wir jetzt aber erstmal den Frühling genießen dürfen, das frische Grün und die vielen Farben in den Gärten und in der Natur, die uns anlächeln und uns einladen, Kraft zu tanken und lebendig in das Jahr 2023 zu starten.

Es ist heute, wo ich das Vorwort schreibe, der 19. Januar 2023 und es schneit gerade dicke weiße Flocken. Ich freue mich sehr auf die Farben.

// Manuel Pieper

FRÜHLINGSFARBEN IN DER KIRCHE



RUDIS RABENNEST



Getanzt haben auch die Kinder in Rudis Rabennest und vor allen haben sie Frühlingsfarben in unsere Kirche gebracht. Vielen Dank!

An dieser Stelle auch ein dickes Dankeschön an alle Konfirmand:innen und Groß-/Eltern die an diesem Tag mitgeholfen haben, 32 Kindern einen tollen Vormittag zu bereiten.
// Rebecca Maßmann

Wir freuen uns auf die NÄCHSTEN TERMINE

03.06.2023 · 10.00 - 12.00 UHR

26.08.2023 · 10.00 - 12.00 UHR

Ev. Kirche Milse · Drinnen & Draußen!!!

ANMELDUNG:

kids.altenhagen.milse@gmail.com



■ WELTGETETSTAG DER FRAUEN



Herzliche Einladung: **Freitag, 03.03.2022**
Beginn: 16.30 Uhr · Ev. Kirche Milse

Taiwan, früher Formosa genannt, ist in diesem Jahr Weltgebetstagsland. Die kleine, schöne Insel liegt zwischen Japan und den Philippinen nah am chinesischen Festland.

Die politischen Verhältnisse sind zur Zeit sehr bedrückend, weil China den Inselstaat als chinesische Provinz beansprucht. Neben Menschen des christlichen Glaubens, meist Indigene, gehören andere zu den Buddhisten, zu den Taoisten, zum chinesischen Volksglauben. Für Taiwanerinnen ist das christliche Leben

sicher nicht einfach. Wir wollen uns von ihrem Glauben berichten lassen und für gemeinsame Werte eintreten, Frieden, Menschenrechte, Freiheit, Gleichberechtigung.

Altenhagen-Milse feiert den Weltgebetstag am Freitag, **den 3. März 2023 um 16.30 Uhr in der Milser Kirche.**

Es gibt einen Einblick in das Land, die Musik, einen typischen Imbiss und den gemeinsamen Gottesdienst.

Wir freuen uns auf viele Gäste.
// Das Vorbereitungsteam



■ EINLADUNG ZUM ÖSTERLICHEN INTERVALL-BASTELN

Unser Treffpunkt ist am **16. und 23. März im AWO-Haus** und zwar um **18.30 Uhr.**

Bitte meldet euch zur Sicherheit an.
Helga Güse Tel. 0521.392366

Die Bastelmaterial-Kosten belaufen sich sicher als Spende!

// Helga Güse



■ WIR FREUEN UNS AUF OSTERN

Am **Gründonnerstag 6. April ab 18.00 Uhr** wollen wir (wieder) ein Lamm grillen und das *letzte Abendmahl* nachfeiern.

Und am **Karfreitag 7. April** kommt die zweite Auflage des **Kreuzwegs durch die Gemeinde**: „Von-Turm-zu-Turm“. Start soll um **12.00 Uhr** in Altenhagen sein und der Abschluss „zur Sterbestunde Jesu“ gegen 15.00 Uhr in Milse. Bei der alten kirchlichen Tradition der Kreuzwege werden Stationen besucht und zur Besinnung eingeladen.

Der Weg soll für alle (!) geeignet und verständlich sein. Genauere Infos und Möglichkeiten an einzelnen Stationen dazu zu kommen werden wir auf der Website: www.kirche-altenhagen-milse.de und den Schaukästen veröffentlichen.

Infos unter Tel. 0152.21772533
// *Thomas Biele, Ev. Jugend*



Am **Oster-Sonntag 9. April** ist ein **Familien-Gottesdienst um 10.30 Uhr** mit Posaunen- und Kinderchor in der Ev. Kirche Milse geplant, mit anschließender Oster-eiersuche. Ob ein Frühstück stattfindet, steht zum Zeitpunkt des Drucks noch nicht fest. Infos dazu stehen zeitnah in den Schaukästen und auf der Website: www.kirche-altenhagen-milse.de.

■ TAUFFEST · OPENAIR AM OBERSEE

Möchten Sie Ihr Kind taufen lassen und einen besonderen Gottesdienst erleben?

An **Christi Himmelfahrt · 18. Mai um 11.00 Uhr** feiern wir wieder Taufgottesdienst unter freiem Himmel am Obersee. In dieser besonderen Atmosphäre kommen Tauffamilien aus der Stiftskirchengemeinde Schildesche, der Versöhnungskirchengemeinde und den Kirchengemeinden Altenhagen-Milse und Brake zusammen. Wenn Sie Lust darauf haben, melden Sie sich bei
// *Pfarrerin Heike Stöcklein*
Tel. 0151.74469790

■ PFINGST-SONNTAG AUF KOBUSCHS HOF

In alter Tradition wollen wir auch in diesem Jahr am **Pfingst-Sonntag, den 28. Mai, um 10.30 Uhr** Gottesdienst mit Taufe auf Kobuschs Hof, Römerstraße 11 feiern.

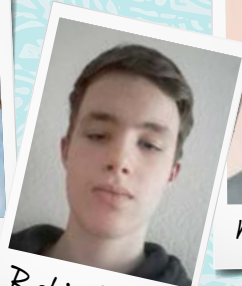


KONFIRMANDINNEN & KONFIRMANDEN 2023

Die Konfirmationen finden in zwei Gottesdiensten am **Sonntag, 23. April** in der Ev. Kirche in Milse um **10.00 Uhr** und **11.30 Uhr** statt.



Emily Biere



Robin Böning



Maximilian Bohmann



Laurenia Giorgio



Mia Krimling



Louisa Machmer



Hannes Quisbrock



Laureen Quisbrock

KONFIZEIT

Das Kennenlernwochenende der neuen Konfis der Nachbarschaft 09 (Altenhagen-Milse und Brake) startet am Freitag, **12. Mai 16.30 Uhr**, also mit den Jugendlichen, die 2024 in Brake oder Milse konfirmiert werden wollen. Das Ganze soll an dem Freitag bis gegen 21.00 Uhr und am Samstag, **13. Mai, von 10.00 bis 17.00 Uhr** gehen und dazu gehört dann auch noch der Gottesdienst am Sonntag, **14. Mai um 10.00 Uhr**. Das Ganze findet in Brake statt.

Auch wer noch gar nicht angemeldet ist, kann gerne dazu kommen.

Infos gibt's bei *Thomas Biele* (Ev. Jugend) Tel. 0152.2772533 oder Mail: thomas.biele@kirche-bielefeld.de.

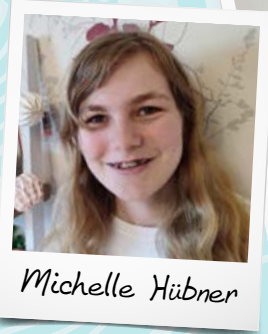




Ruby Grundorf



Merle Hopfinger



Michelle Hübner



Finn Luca Janovsky



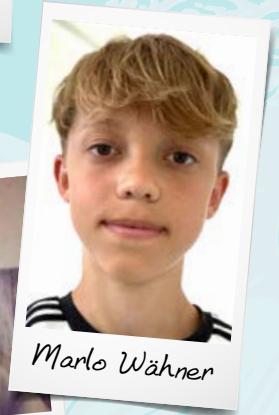
Finn Sewing



Julius Sielemann



Timo Werning



Marlo Wähner

SOMMERFREIZEIT · 29. JUNI - 06. JULI

Alle 12- bis 17-jährigen an Bord. Wir chartern mehrere Hausboote auf der Havel in Brandenburg.

Wir spielen, kochen, essen, leben und fahren zusammen auf den Booten. Die Unterbringung erfolgt mit 6 Personen auf einem Boot. An- und Abreise im modernen Reisebus.

Mehr Infos bei *Thomas Biele* (Ev. Jugend)
Tel. 0152.2772533



zum Preis von **450,- €**

KINDER-FLOHMARKT-FEST MIT GUTEM ZWECK

Hüpfburg | Bastelstation | Kaffee & Kuchen | Eis | Bratwurststand machen aus einem normalen Flohmarkt ein Kinder-Flohmarkt-Fest für Groß & Klein.

... und das Ganze hat auch noch einen guten Zweck: Für unsere Kirche wünschen wir uns einen Ort der Begegnung für Groß und Klein und planen darum einen kleinen Spielplatz an der Kirche, der zum Verweilen einlädt. Der Reinerlös aus der Standmiete und dem Café ist dafür angedacht. Darüberhinaus werden an dem Tag und auch im ganzen Jahr für diesen Zweck Spenden gesammelt.

Sie möchten unser Vorhaben finanziell unterstützen? Vielen Dank – die Kinder und wir freuen uns über Ihre Spende an:

Ev. Kirchengemeinde Altenhagen-Milse
Bankverbindung BIC GENODEM1GTL
 IBAN DE 22 4786 0125 0518 1592 00
 Verwendungszweck:
 »Kinder-Projekte
 in der Gemeinde«



AKTUELLER SPENDENSTAND

▼ Ziemlich eng.



Das wäre echt toll!

★ Nur ein Traum?



Wir suchen

HELFENDE HÄNDE



So ein Flohmarkt entsteht nicht durch Zauberei, sondern nur mit ehrenamtlichem Engagement und helfenden Händen. Wir BITTEN vielmals um helfende Hände – nur so ist der Tag zu realisieren. Omas, Opas, Eltern, Freunde und angehende Konfirmanden:

Wir brauchen euch!

@Konfis 2024: Ihr könnt euch schon »Punkte« verdienen!

Wir brauchen Helfer für die Hüpfburg, Straße absperren, Bastelstation, Zuckerwatte, Kuchenbuffet ... bitte meldet euch unter flohmarkt-milse@web.de oder Rebecca Maßmann Tel. 0176.20047760

DANKE sagt das Flohmarkt-Team

// Laura Adrian, Sabine Brühlheide, Katrin Brüntrup-Kowalscheck, Annika Jäkel, Rebecca Maßmann





Ev.-Luth.
Kirchengemeinde
Altenhagen-Milse

KINDER

**FLOH-
MARKT**

FEST

HÜPFBURG

KUCHEN

CAFÉ

EIS

BRATWURST

6. MAI 2023

14.00 - 17.00 UHR

Ev. Kirche Milse · Gemeindeweg 8

Anmeldeschluss: 31.03.2022 | Weitere Infos:
www.kirche-altenhagen-milse.de/flohmarkt



■ JETZT GEHT ES AN DIE STATIONS-AUFSTELLER ...

Nachdem das offizielle Wanderweg-Emblem angebracht ist und der Weg damit komplett ausgewiesen ist und wir die geplanten Positionen der Stationen festgelegt und gekennzeichnet haben, konnten wir in die konkrete Planung der Aufsteller gehen.

Hinsichtlich der möglichst vandalismus-sicheren Aufstellung / Bodenbefestigung wurde beschlossen, positionsabhängig mit Fundamenten / Bodenankern zu arbeiten.

Ein erster Musteraufsteller ist gefertigt, wir sind dabei, die Beschriftung / Texte final zu gestalten. Neben einem ortsbezogenen Bibelzitat wird ein besinnlicher Textteil enthalten sein, ebenso dann eine kurze historische Erläuterung zum Aufstellort. An den Aufstellern wird dann auch mit einem QR-Code ein ausführlicher Text (Webseite) verbunden, mit einem separaten QR-Code verbinden wir auf eine „Stationsrallye für Kinder“. Natürlich wird es auch eine gedruckte Version mit dem Wegeplan und den Stationsbeschreibungen in Form eines Flyers geben.

Es ist geplant, die erste Station an der Milser Mühle zu platzieren – das soll kurzfristig geschehen. Die nächsten Aufsteller planen wir dann zu besonderen Anlässen „einzuweihen“, z.B. zu Pfingsten an Kobusch's Hof und im Juni bei der Feuerwehr Altenhagen.

Das Aufsteller-Muster haben wir aktuell im Foyer der Kirche ausgestellt und werden das hinsichtlich der Textgestaltung jeweils aktualisieren.



Die Stationsaufsteller sind natürlich mit Kosten verbunden ist (Materialkosten ca. 350 € pro Aufsteller inkl. Bodenbefestigung), daher an dieser Stelle die Bitte, unser Projekt finanziell zu unterstützen (einen Spendenvordruck finden Sie auf der Folgeseite 11/12), Online-Spenden sind unter u.g. QR-Code möglich. Wenn Sie oder Ihr Unternehmen an einer direkten Kostenübernahme / Co-Finanzierung für einen Aufsteller interessiert sind – sehr gerne, bitte sprechen Sie uns persönlich an!

Kontakt

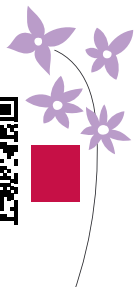
Heiko Fastenau · Tel. 0157.55033177
 Monika Kammeier · Tel. 0521.3930080

Die nächsten Treffen werden, da die Aufstellung an den Stationen zügig erfolgen sollen, im 1. Halbjahr häufiger stattfinden. Wir werden frühzeitig in den Infokästen und auf der Homepage über die Termine informieren, sie werden dann wie immer um 18.30 Uhr in der Kirche in Milse stattfinden. Jede:r ist eingeladen, dazuzukommen und mitzumachen – es gibt weiterhin viel zu organisieren und zu tun, damit der Weg in absehbarer Zeit fertig wird.

Wir werden dann wie gewohnt im nächsten Gemeindebrief informieren.

// Das Planungsteam

Online-Spende



WIR BRAUCHEN IHRE **UNTERSTÜTZUNG** FÜR DEN TURM-ZU-TURM-WEG!

Gemeinsam neue Wege gehen und als Gemeinde zusammenwachsen. 13 auszuschildernde Stationen sollen künftig am Turm-zu-Turm-Weg zum **Bewegen & Besinnen & Begegnen** einladen.

Nur mit Ihrer finanziellen Unterstützung kann uns das Gelingen.

Herzlichen Dank für Ihre Spende!

www.kirche-altenhagen-milse.de



Informationspflichten im Datenschutz bei Spenden

Ohne Spenden wäre die gemeinnützige Arbeit im Evangelischen Kirchenkreis Bielefeld nicht denkbar. Der Schutz Ihrer personenbezogenen Daten ist uns sehr wichtig. Letztlich ist eine Spende ohne die Übergabe Ihrer Daten nicht möglich und auch für eine Spendenquittung werden Ihre Daten benötigt. Ihre Daten bewahren wir ausschließlich auf verschlüsselten Speichersystemen auf. Der Evangelische Kirchenkreis Bielefeld sowie die dazugehörigen Gemeinden und Institutionen unterliegen den Bestimmungen des Datenschutzgesetzes der Evangelischen Kirche in Deutschland (DSG-EKD).

Wofür und auf welcher Rechtsgrundlage werden Daten verarbeitet?

Wir verstehen Spendenbitten als kirchliche Aufgabe mit dem Werben um persönlichen und finanziellen Einsatz für gemeinnützige Zwecke. Ihre Daten werden auf Grundlage des § 6 Nr. 4 und Nr. 8 DSGVO-EKD i.V.m. § 2 Durchführungsbestimmungen zum DSGVO-EKD zur Gewährleistung des Datenschutzes beim Fundraising (DSDBFR) verarbeitet.

Welche Daten werden verarbeitet?

In unserem Kirchenkreis verarbeiten wir Spenderdaten wie folgt: Name und Anschrift von Spendern, Kontaktdaten, Bankverbindung, zugehörige Kirchengemeinde, Art, Betrag, Zweck und Zeitpunkt der geleisteten Spenden, Ertelung von Zuwendungsbestätigungen, Daten der erforderlichen Buchhaltung, Daten zur statistischen analytischen Auswertung.

Löschen der Spenderdaten

Spenderdaten müssen zur Aufbewahrung von Spendenbescheinigungen zehn Jahre aufbewahrt werden (Kassationsplan der EKD C 9.6). Sofern wir Sie nicht mehr kontaktieren sollen, richten Sie Ihren Widerspruch bitte an die u. g. Adresse. Im Falle eines Widerspruchs werden die Daten zunächst gesperrt und nach Ablauf einer möglichen Aufbewahrungsfrist gelöscht.

■ EIN TEAM FÜR ALTENHAGEN-MILSE UND BRAKE



Wir sind das Interprofessionelle Team (IPT) für die Gemeinden Altenhagen-Milse und Brake. Der Begriff ist sperrig – er bedeutet vor allem, dass Menschen mit unterschiedlicher Ausbildung gemeinsam Gemeinde gestalten.

Diakon Manuel Pieper hat eine volle Stelle, die sich gleichmäßig auf beide Gemeinden verteilt. Seine Stelle ist beim Kirchenkreis Bielefeld angesiedelt. Seine Schwerpunkte sind Gruppenangebote für Senior:innen und Seelsorge. Darüber hinaus gestaltet er Gottesdienste und vertritt die Kollegen bei Taufen, Trauungen und Trauerfeiern. Er ist in der Regel werktags von 9.00 bis 15.00 Uhr telefonisch erreichbar. (Tel. 0151.51149137)

Pfarrerin Heike Stöcklein ist in die erste gemeinsame Pfarrstelle der beiden Kirchengemeinden gewählt. In Altenhagen-Milse ist sie in Gemeindebelangen Ansprechpartnerin.

Pfarrer Sebastian Stussig ist in die zweite gemeinsame Pfarrstelle der beiden Kirchengemeinden gewählt. Er ist in Brake in Gemeindebelangen Ansprechpartner.

Kontaktmöglichkeiten finden Sie in der Übersicht auf der Rückseite der Broschüre. Beide haben ihren freien Tag am Montag und sind dann nicht erreichbar.

Wir haben uns bewusst auf die drei Stellen im IPT beworben. Wir erleben, wie die Gemeinden und wir von der gemeinsamen Arbeit profitieren. Das bedeutet, dass alle drei in beiden Gemeinden präsent sind. Derzeit betrifft das vor allem gemeinsam gestaltete Gottesdienste und die Konfirmandenarbeit mit Jugendreferent Thomas Biele.



von links: Pfarrer Sebastian Stussig · Pfarrerin Heike Stöcklein · Diakon Manuel Pieper

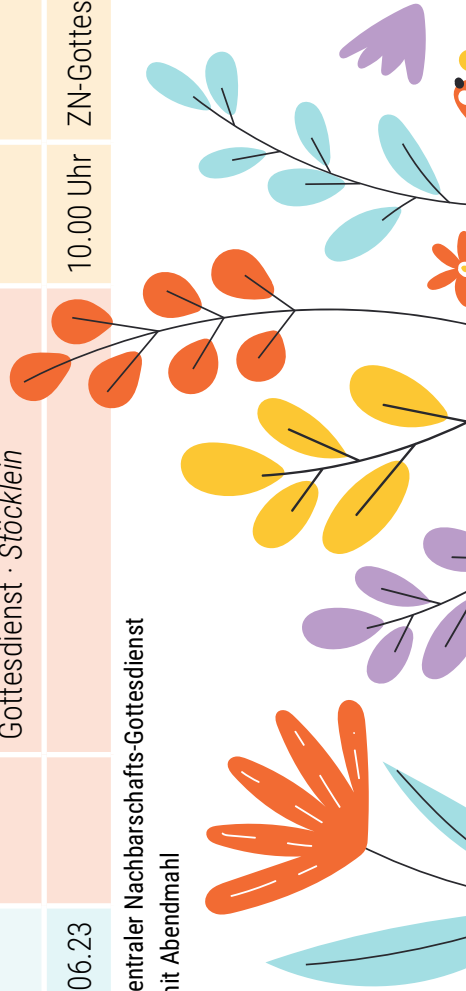
GOTTESDIENSTE · MÄRZ BIS MAI 2023

DATUM	ZEIT	EV. KIRCHE IN MILSE	ZEIT	EV. KIRCHE IN BRAKE
26.02.23	18.00 Uhr	Gottesdienst mit Gospelchor Stöcklein		
05.03.23			10.00 Uhr	ZN-Gottesdienst · Stöcklein
12.03.23	10.00 Uhr	Gottesdienst (A) · Pieper		
19.03.23	10.00 Uhr	Vortragsgottesdienst der Konfis Konfis und Konfi-Team	10.00 Uhr	Gottesdienst · Stussig
26.03.23	10.00 Uhr	Gottesdienst · Stöcklein	10.00 Uhr	Vortragsgottesdienst Konfirmand:innen
02.04.23	10.00 Uhr	Gottesdienst (A) · Stussig	10.00 Uhr	Gottesdienst · Stöcklein
06.04.23	18.00 Uhr	Passa-Fete · Biele	19.00 Uhr	Gottesdienst (A) · Stussig
07.04.23	12.00 Uhr 15.00 Uhr	Kreuzweg durch die Gemeinde Andacht zur Sterbestunde Kirche Milse Biele · Pieper · Stöcklein	15.00 Uhr	Gottesdienst (A) · Stussig
09.04.23	10.30 Uhr	Familien-Gottesdienst · Kinderchor & Posaunenchor · Stöcklein	06.00 Uhr 10.00 Uhr	Osternacht · Stussig & Stöcklein Gottesdienst · Stussig

16.04.23			10.00 Uhr	ZN-Gottesdienst · Stöcklein
23.04.23	10.00 Uhr 11.30 Uhr	Konfirmationsgottesdienste Stöcklein	10.00 Uhr	Gottesdienst · Schmuck
30.04.23	10.00 Uhr	ZN-Gottesdienst · Stussig		
07.05.23	10.00 Uhr	Gottesdienst (A) · Dietrich	10.00 Uhr 11.30 Uhr	Konfirmationsgottesdienste Stussig
14.05.23			10.00 Uhr	ZN-Gottesdienst Vorstellung der neuen Konfirmand:innen
18.05.23	11.00 Uhr	Taufest am Obersee (Seekrug · s.S. 5)	Stussig · Stöcklein	
21.05.23	10.00 Uhr	ZN-Gottesdienst · Stöcklein		
28.05.23	10.00 Uhr	Pfingsten auf Kobuschs Hof (s.S. 5) Gottesdienst · Stöcklein		Gottesdienst mit Taufe · Stussig
04.06.23			10.00 Uhr	ZN-Gottesdienst (A) · Stussig

ZN = Zentraler Nachbarschafts-Gottesdienst
(A) = mit Abendmahl

Änderungen vorbehalten.



■ WIR GRATULIEREN ZUR TAUFE



Liv Henseleit

Robin Mika

Vivien Ulrich

Niklas Buchwald

■ BESTATTUNGEN · WIR GEDENKEN

Marianne Neubert	93 Jahre
Annegret Holtkamp	92 Jahre
Peter Kluczkowski	90 Jahre
Jennifer Schael	29 Jahre
Herbert Roth	91 Jahre
Elga Dannhaus	93 Jahre
Anneliese Wellmann	91 Jahre
Horst Pilgrim	78 Jahre
Gisela	
Bickhoff-Schweppe	85 Jahre



Günter Kobusch	96 Jahre
Edeltraud	
Lagershausen	94 Jahre
Friedhelm Steinmeier	78 Jahre
Harald Kerker	86 Jahre
Elfriede Harms	79 Jahre
Ewald Kipp	94 Jahre
Wilhelm Heinrich	
Schneider	84 Jahre

■ JUBILÄUMSKONFIRMATIONEN 2023

TERMINE:

Samstag, 12.08.2023 · 14.00 Uhr

Goldene Konfirmation · JG. 1972/73

Sonntag, 20.08.2022 · 10.00 Uhr

Kronjuwelkonfirmation · JG. 1947/48

Gnadenkonfirmation · JG. 1952/53

Eiserne Konfirmation · JG. 1957/58

Diamantene Konfirmation · JG. 1962/63

Ort: Ev. Kirche Milse · Gemeindegeweg 8

Anmeldungen bitte im Gemeindebüro bei Sabine Brand · Tel. 0521.76794

Wir bitten um Ihre Unterstützung: Falls Sie Adressen damaliger Mitkonfirmand:innen oder Mitschüler:innen haben, melden Sie sich bitte im Gemeindebüro bei Frau Brand. Interessant sind vor allem Adressen von Menschen, die um- oder aus Altenhagen und Milse fortgezogen sind, da diese aus datenschutzgründen nicht recherchiert werden können.

Persönliche Einladungen zu den Jubiläumsgottesdiensten sind nur möglich, wenn eine Zustelladresse bekannt ist.

■ WIR GRATULIEREN HILDEGARD RAU

**Wir gratulieren von Herzen Hildegard Rau,
geb. Zobel zu Ihrem 102. Geburtstag.**

Ich treffe Frau Rau zu ihrem Geburtstag und muss mir selbst immer wieder bewusst machen, dass es der 102. Geburtstag ist. Sie wirkt so offen und klar, dass es Spaß macht Sie zu besuchen und mit ihr ins Plaudern zu kommen. Dankbarkeit ist ihr wichtig, das betont sie im Gespräch. „Ich bin Gott dankbar, dass ich so alt werden darf.“

Das Licht der Welt erblickte Hildegard Rau am 22. Januar 1921 in Bruchtorf, es ist heute ein Ortsteil in der Gemeinde Jelmstorf im niedersächsischen Landkreis Uelzen. In ihrem Leben gab es verschiedene Stationen, Hasperde, Hameln Hamburg bis sie dann 1993 zu ihrer Familie nach Bielefeld-Milse zog.

Sehr gern hat sie ihre Familie und Enkel um sich, es sind mittlerweile drei Enkel und zwei Urenkel.

In ihrer guten Stube lächeln mich die Fotos ihrer Familie an, man spürt wie sehr sie es genießen kann, ihre Lieben bei sich zu wissen. An ihrem Geburtstag waren fast alle da und haben zusammen gefeiert und gelacht.



„Liebe Frau Rau,
von Ihnen können wir uns alle noch eine Menge anschauen. Alles Gute und Gottes reichen Segen für das 103. Lebensjahr.“

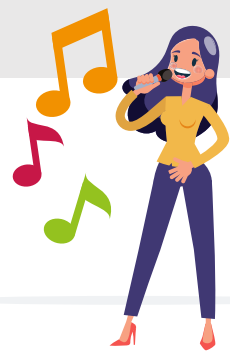
*Ihre Gemeinde Milse
und Ihr Diakon Manuel Pieper“*



■ IN PLANUNG: **GEMEINDEVERSAMMLUNG 26.03.23**

Für Sonntag den 26. März wird eine Gemeindeversammlung nach dem Gottesdienst geplant. Alle Gemeindemitglieder werden aber vorher noch schriftlich eingeladen.

Themenschwerpunkte: IPT, Räumliche Entwicklung in Altenhagen und Milse. Eingeladen dazu werden auch Vertreter des Ev. Kirchenkreises Bielefeld.



■ NEUER FRAUEN-PROJEKTCHOR

Was war das toll! Im Februar ist mein neuer Frauen-Projektchor gestartet.

Wir proben von 18.00 bis 19.30 Uhr einmal im Monat in der Milser Kirche (Gemeindeweg 8). Unser Repertoire: Songs aus Film und Musical, alte und neue Werke, Geistliches und Weltliches, deutsch, englisch, französisch, schwedisch, jazzig, poppig, spaßig. Wir üben für Projekte: einen Gottesdienst, einen Einsatz im Altenheim, für eine Trauung oder ganz einfach für uns ...

Alle Frauen ab 17 Jahren sind herzlich dazu eingeladen!

UNSERE
NÄCHSTEN
TERMINE:

Probe: Donnerstag, 2. März, 18.00 Uhr
Probe: Donnerstag, 20. April, 18.00 Uhr

Kantate-Gottesdienst:
Sonntag, 7. Mai, 9.30 Uhr

Kommt einfach vorbei – auch, wenn ihr keine Zeit für jede Probe habt oder an einem Event nicht teilnehmen möchtet.

Ich freue mich auf euch!

// Eure Birgitt C. Kordak



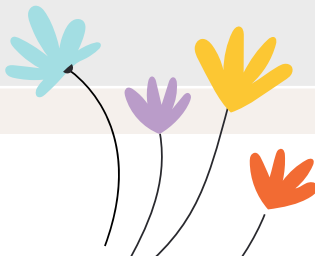
■ GRUPPENBROSCHÜRE 2023



Kennen Sie eigentlich die vielen Gruppen und Angebote unserer Gemeinde?

Mit dieser Broschüre möchten wir alle Gruppen etwas näher vorstellen und zeigen wie lebendig und vielfältig unsere Gemeinde ist. Möglich ist dies nur, weil wir auf engagierte, ehrenamtliche Gemeindeglieder bauen können. Herzlichen Dank an dieser Stelle.

Ein gedrucktes Exemplar liegt für Sie in der Kirche und im Gemeindebüro bereit.



■ EIN SCHÖNER TAG

EINFÜHRUNG VON PARRER STUSSIG

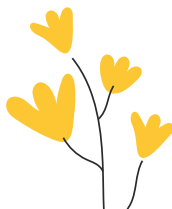
„Sie sind jetzt der neue Pfarrer und bleiben länger hier?“, wurde ich seit Februar '22 oft gefragt. „Jein. Ich bin im Probedienst hier und meine Wahl steht noch aus.“, musste ich dann antworten und den „Probedienst“ erklären. Die Zeit der komplizierten Vorstellung hat jetzt ein Ende. Im November haben mich das Presbyterium Brake und der BVA Altenhagen-Milse in die zweite gemeinsame Pfarrstelle gewählt. Am 1. Advent hat Superintendent Bald mich offiziell eingeführt. Und was mir im letzten Jahr sehr schnell bewusst war, ist nun auch offiziell: **Ich bin gekommen, um zu bleiben.** Und ich freue mich auf das, was vor mir liegt.

Mit großer Dankbarkeit blicke ich auf den Einführungsgottesdienst zurück. Ich erinnere mich: an die vielen Menschen. Die schöne Musik. Die vielen Segensworte für meinen Dienst. An gute Stimmung. An die Gemeinschaft nach dem Gottesdienst. Den organisatorischen Aufwand – vielen Dank an alle, die organisiert und angepackt haben!

Und ich erinnere mich an das Gefühl, endlich „richtig“ anzukommen. Im Vers zu meiner Einführung sagt der Beter zu Gott und fasst damit diesen Tag für mich zusammen: „Du zeigst mir den Weg zum Leben. Große Freude finde ich in deiner Gegenwart und Glück an deiner Seite für immer.“ (Ps 16,11)

Mögen wir das in unserer gemeinsamen Zeit immer wieder erleben!

Ihr Sebastian Stussig



MUSIK IN DER GEMEINDE

POSAUNENCHOR

Mitglieder und Interessierte

Mo. 19.30 - 21.30 Uhr

Gemeindsaal der Milser Kirche

Martina Künsting · Tel. 0521.9384966

KINDER- U. JUGENDCHÖRE

Spatzenchor 3 - 6 Jahre

Do. 16.00 - 16.45 Uhr

Kinderchor 6 - 12 Jahre

Do. 17.00 - 17.45 Uhr

Jugendchor 12 - 29 Jahre

Do. 18.00 - 19.30 Uhr

Gemeindsaal der Milser Kirche

Birgitt Kordak · Tel. 05208.9599505

KIRCHENCHOR

Erwachsene jeden Alters

Mi. 19.30 - 21.00 Uhr

**Abwechselnd in der Milser Kirche
und dem Braker Gemeindehaus.**

Elke Dohna · Tel. 0521.9238929

GOSPELCHOR ALTENHAGEN

Mitglieder des Chores und
Gospelgesang-Interessierte

Do. 20.00 - 22.00 Uhr

Gemeindsaal der Milser Kirche

Jens Lochmüller · Tel. 0162.5678941

KONFIRMAND:INNEN

KONFI-ZEIT

Di. 17.00 - 19.00 Uhr

Im zweiwöchigem Wechsel im
Gemeindsaal der Milser Kirche und
Gemeinderaum der Braker Kirche

KINDER & JUGENDLICHE

WILDE HUMMELN

Kinder 0 - 3 Jahre · **Di. 10.00 - 11.30 Uhr**

AWO-Haus · Milser Str. 132

Yvonne Woywod · Tel. 0175.1287295

RUDI'S RABENNEST

Kinder 4 - 10 Jahre

Sa. 03.06.2023 · 10.00 - 12.00 Uhr

Sa. 26.08.2023 · 10.00 - 12.00 Uhr

Milser Kirche Gemeindsaal + draußen
Anmeldung:

kids.altenhagen.milse@gmail.com

Rebecca Maßmann · Tel. 0176.20047760

JUGENDTREFF

Bogenschießen Kinder und Anfänger

Mi. 16.00 - 18.00 Uhr · draußen

Open House für Jugendliche

Fr. 18.00 - 22.00 Uhr · Jugendkeller

Milser Kirche · Gemeindeweg 8

Thomas Biele · Tel. 0152.21772533

STADTTEILEINRICHTUNG SPIELMOBIL PIPPO

Mo., Mi. + Fr. · 15.00 - 18.00 Uhr

Moenkamp 38

Lisa Michalk · Tel. 0521.131061

Jugendtreff Diakonie für Bielefeld

Andreas Schwafferz · Tel. 0521.393974

CVJM JUGEND-SPORTGRUPPEN

Jugend Volleyball · **Mi. 18.00 - 20.00 Uhr**

Fußball Jugend · **Mi. 18.00 - 19.00 Uhr**

Kinder 8 - 11 Jahre · **Mi. 16.00 - 18.00 Uhr**

Turnhalle Grundschule Milse

cvjm.milse@gmx.de

■ ERWACHSENE

ENTDECKUNGSREISE BIBEL

Mo. 27.03.2023. · ab 19.00 Uhr
Vertrauen – knapper als Strom und Gas?

Mo. 24.04.2023. · ab 19.00 Uhr
Praise the Lord:
Entstehung der Gospelmusik

Mo. 22.05.2023. · ab 19.00 Uhr
Wer bestimmt den Rhythmus in
unserem Leben – und warum?

Jugendkeller der Milser Kirche
Hedda Kagelmacher · Tel. 0521.3931287
Gabi Lochmüller · Tel. 0521.3906439

ERZÄHLFRÜHSTÜCK

Erw. ab 55 Jahre · Anmeldung erbeten
3. Di. im Monat 9.00 - 11.00 Uhr
Gemeindsaal der Milser Kirche
Eva Lindenberg · Tel. 0521.762658

TANZ DICH FREI

Di. 17.00 - 18.00 Uhr
kein Paartanz · jede:r tanzt für sich
Tanzschule Detlef Lukas in Heepen
Beitrag: 20 €/mtl. · Anmeldung:
Helga Güse · Tel. 0521.392366 (AB)

BOGENSCHIESSEN

Für Familien und Interessierte
Mo. 16.00 - 21.00 Uhr
Draußen und Jugendkeller Milse
Thomas Biele · Tel. 0152.21772533

CVJM SPORTGRUPPEN

Frauengymnastik · **Mo. 20.00 - 22.00 Uhr**
Mixed Volleyball · **Mo. 18.00 - 20.00 Uhr**
Herren Volleyball · **Do. 20.00 - 22.00 Uhr**
Turnhalle Grundschule Milse

■ SENIOR:INNEN

FRAUENHILFE ALTENHAGEN E.V.

Frauen · Beitrag: 15 €/Jahr
Mi. 14-tägig · 15.00 - 16.30 Uhr
AWO-Haus · Milser Str. 132
Ilse Januschewski · Tel. 0521.392716

FRAUENKREIS MILSE

Fr. 03.03.2023 · 16.30 Uhr
Weltgebetstag aus Taiwan
Gottesdienst mit kleinem Imbiss

Mi. 12.04.2023 · 16.00 Uhr
Vier Jahreszeiten · Josph Haydn`s
Musik von Frau Stiewe nahegebracht
und gedeutet.

Mi. 10.05.2023 · 16.00 Uhr
Varanasi · Ein bebildeter **Reisebericht**
zu den Anfängen des Hinduismus.
mit Pfr. i.R. Friedrich Hörster

22. - 25.05. Jahresthema-Tagung der
Frauenhilfe in Lemförde zum Thema:
„Mit Kopf, Herz und Hand – Sprache
leben.“ Hanna Buchholz · Tel. 21799
Marlies Zinnke · Tel. 5438462

Gemeindsaal der Milser Kirche
Marlies Zinnke · Tel. 0521.5438462

FRÜHSTÜCKSKREIS MILSE

Erwachsene ab 60 Jahre
1. Mi. im Monat 9.00 - 11.00 Uhr
Gemeindsaal der Milser Kirche
Sigrid Austmann · Tel. 0521.58495495
Beitrag: 5 €

ERINNERN UND ERZÄHLEN

Mi. 29.03.2022 · 14.30 - 16.00 Uhr
Gemeindsaal der Milser Kirche
Bitte anmelden bei:
Brigitte Heinemeyer · Tel. 761623
Regina Schlüter · Tel. 763271
Karin Redmann · Tel. 761960

■ WIR DANKEN FÜR DIE MITFINANZIERUNG UNSERES GEMEINDEBRIEFES

A&R Fahrzeugtechnik

Kfz-Meisterbetrieb seit 15 Jahren

Zirkelstr. 34a · 33729 Bielefeld
Tel. 0521.9384660

Augustin

Tischlerei – Innenaustattungen

Bestattungen - Bestattungsvorsorge
Gemeindeweg 4 · 33729 Bielefeld
Tel. 0521.71090

Beckmann GmbH

Autolackier-Fachbetrieb

Hönerfeld 34 · 33729 Bielefeld
Tel. 0521.761130 · Fax 0521.7700723

Friedrich Wilhelm Borgstedt

Milser Mühle GmbH

Mehlstr. 24 · 25 · 33729 Bielefeld
Tel. 0521.977310
www.milser-mühle.de

Physiotherapie Buchwald

Krankengymnastik · Massagen

Lymphdrainage · Hausbesuche

Hebridenstr. 44 · 33729 Bielefeld
Tel. 0521.7707070

CURAWI - Martina Bernhardt

mobile & stationäre Fußpflege, Maniküre

Elverdissers Straße 65 · 33729 Bielefeld
Tel. 0521.3993138 · Mobil 0170.5686200

Der Bauerngarten

Trauerfloristik · Hochzeitsfloristik, Blumen und mehr

Murmelweg 14 · 33729 Bielefeld
Tel. 0521.7724144

Mark Dausmann

Bautechnik Dachdeckerei, Zimmerei

Am Flottgraben 6 · 33729 Bielefeld
Tel. / Fax 0521.762765
mdb-bielefeld@gmx.de

Brennholzhandel Deppermann

Nibelungenweg 6 · 33729 Bielefeld
Tel. 0521.1249610 · Mobil 0151.44527271

Malerfachbetrieb Dreier

Ihr Maler mit Serviceleistung

Kafkastr. 68 · 33729 Bielefeld
Tel. 0521.392056
www.malerfachbetrieb-dreier.de

Lust auf reines Wasser?

Umkehrosmose einfach jederzeit

genießen · H & H Fastenau
Tel. 0521.391615 · Mobil 0171.6359893

Hilke Fleer

Diplomkauffrau / Steuerberaterin

Mehlstr. 39 · 33729 Bielefeld
Tel. 0521.56 078934

Heibrock Brennstoffe GmbH

Heizöl · Kohlen · Kaminholz · Holzkohle

Gustav-Bastert-Str. 8 · 33719 Bielefeld
Tel. 0521.336409

Tischlerei Thomas Holthöfer

Fenster, Türen, Innenausbau, Reparaturen

Vinner Str. 167 · 33729 Bielefeld
Tel. 0521.3906100

Annette Höner

Massage, Lymphdrainage, Fußpflege

Elverdissers Str. 93 · 33729 Bielefeld
Tel. 0521.76817
www.massage-praxis.com

Tischlerei Fabian Horstkötter

Fenster · Türen · Innenausbau, Einbauschränke · Küchenrenovierung

Krampenweg 12 · 33609 Bielefeld
Tel. 0521.9729793

HUK-COBURG-Kundendienstbüro

Christian Daske · Heeperholz 4
33719 Bielefeld · Tel. 0521.30410872
www.huk.de./vm/christian.daske

Immobilien & Hausverwaltungen**Reni Broßmann-Ruhenstroth**

Römerstr. 88 · 33729 Bielefeld
Tel. 0521.177878 · Fax 0521.177900

Klein + Hopfinger GmbH**Dachdeckermeister · Zimmerei****Balkonsanierung · Geländerbau**

Schelpmüser Weg 14d · 33729 Bielefeld
Tel. 0521.3906120
mail@klein-hopfinger.de

H. Knapmeier GmbH · Sanitär, Heizung

Zirkelstr. 29a · 33729 Bielefeld
Tel. 0521.391379 · info@knapmeier.de

Joachim Lippert · Elektromeister

Zirkelstr. 25 · 33729 Bielefeld
www.elektromeister-lippert.de

Lohnsteuerhilfverein HILO e.V.

Niewaldstr. 26 · 33729 Bielefeld
renate.schubert@hilo.de

marinion Partyservice

Kafkastr. 83 · 33729 Bielefeld
Tel. 0521.3930111 · www.marinion.de

Bernd Pankoke · Malermeister

Zauberweg 4 · 33729 Bielefeld
Tel. 0521.763578

**pflegeWerker · Ihre Pflegeberatung
in Altenhagen-Milse & Umgebung**

Tel. 0521.44814747
www.pflegewerker.de

Physio-fit Milse im Sportlife**Krankengymnastik · Massagen****Lymphdrainage · Fußreflexzonen-
therapie · Hausbesuche**

Milser Str. 40a · 33729 Bielefeld
Tel. 0521.98628614

Erwin Prante GmbH**Industrie- und Normteile**

Kafkastr. 23 · 33729 Bielefeld
Tel. 0521.391353 · Fax 0521.390171
www.erwin-prante.de

Ch. & K.D. Sauk GbR**Heizung · Sanitär****Gas- und Ölfeuerungen**

Murmelweg 8 · 33729 Bielefeld
Tel. 0521.7724406

Salon Ludwig

Am Franzhof 1 · Bielefeld-Altenhagen
Tel. 0521.3930133 · www.salon-ludwig.de

Salon Schnitger · Nicole Klusmeyer

Knobelweg 2 · 33729 Bielefeld
Tel. 0521.76719

Tischlerei Schrage**Tischlerei · Bestattungen**

Legatenweg 4 · 33729 Bielefeld
Tel. 0521.7 68 43

Bestattungshaus Sieweke & Ruthe

Kafkastraße 67 · 33729 Bielefeld
Tel. 0521.392062
www.sieweke-bielefeld.de

Sieweke Bau-Gesellschaft mbH

Zirkelstr. 31 · 33729 Bielefeld
Tel. 0521.391272 · Fax 0521.391229
info@sieweke-bau.de

Sieweke**Möbel, Küchen**

Kafkastraße 67 · 33729 Bielefeld
Tel. 0521.392062

Werning Bau**Ralf Werning Maurermeister**

Elverdisser Str. 107b · 33729 Bielefeld
Tel. 0521.9774693 · Fax 0521.9779930

Wilhelmi Haustechnik**Heizung-Sanitär-Kundendienst**

Sandbrink 14 · 33729 Bielefeld
Tel. 0521.71684
info@wilhelmi-haustechnik.de

Elektro Wittenborn GmbH

Sandstr. 76 · 32052 Herford
Tel. 05221.70508
info@elektro-wittenborn.de

■ ÜBRIGENS ...

LOBEN TUT GUT ...

Mit Erstaunen lese ich vor kurzem in einer Zeitung von einer „Schulterklopfmaschine“. Ich muss schmunzeln. Denn wer hat's erfunden? Die Schweizer! Der Dorfpräsident eines kleinen Dorfes hatte die weltweit erste Idee, weil er der Meinung ist, dass zu viel kritisiert und zu wenig gelobt wird, nach dem Motto: „Nicht geschimpft ist Lob genug!“

Die Idee dieser Maschine ist nicht schlecht, doch ersetzt sie keineswegs die menschliche Zuwendung. Es ist lustig, dass zum Beispiel die supermoderne Kaffeemaschine, die es schon für das traute Heim zu kaufen gibt, oder auch der Kaffeeautomat in größeren Betrieben gute Laune verbreitet, wenn er nach der Zubereitung ein freundliches „Bitte schön!“ von sich gibt.

Aber ich finde, dass keine künstliche Intelligenz (ganz groß im Kommen und auch Werden) ein persönliches „Das hast du toll gemacht“ oder „Du bist spitze!“ ersetzen kann. Ich freue mich immer über positive Rückmeldung, wobei die Betonung auf positiv liegen sollte. Es ist gar nicht so schwer. Springen wir doch einmal über unseren Schatten und loben öfter mal. Es reicht eigentlich schon ein bewundernder Blick, ein Lächeln mit einem „Du bist Klasse!“ oder ein einfaches „Das Essen schmeckt mir heute lecker!“ Ein ehrliches Gönner und Mitfreuen erhellen übrigens nicht nur die Welt dessen, den ich lobe. Seine Freude kehrt postwendend zu mir zurück.



Wen will ich heute mit einem Lob überraschen? Ein Familienmitglied, den hilfsbereiten Nachbarn, die freundliche Kollegin? Den zuvorkommenden Autofahrer?

Ach, ja, was ist mit der Oma, die trotz ihrer arthrotischen Hände immer noch Socken für die Familie strickt: Bitte loben!

Gelegenheiten gibt es viele, ein Versuch ist es wert, kann ich aus eigener Erfahrung sagen, denn Lob und loben tun gut!

Auch wer eine vorösterliche Fastenperiode durchhält, hat Lob verdient.

Übrigens: Wer Gottes Schöpfung lobt, besonders jetzt, wo alles Draußen blüht und wächst, kommt leichter über die Sorgen des Alltags hinweg. Wer lobt, vergisst zu jammern.

Ein frohes Oster- und Pfingstfest wünsche ich allen (und ganz besonders den lobenden) Lesern unseres Gemeindebriefes.

// Elke Möller





Kreisverband
Bielefeld e.V.

Einladung in die Brockeiche 8a

- > **Waffelnachmittag** jeden Mittwoch
15.00 bis 17.00 Uhr
- > **Spieltreff** jeden zweiten Dienstag
16.00 bis 17.30 Uhr
- > **Beratungszeit** jeden Mittwoch
10.00 - 15.00 Uhr mit Frau Amico

> **28.02. · 15.00 Uhr · Vortrag*** Sicherheit und Betrugsschutz von der Polizei

> **27.02. | 13.03. | 27.03.**

Geselliges Abendessen im Wohncafé
Anmeldung* bis jeweils Freitag der
Woche davor.

***ANMELDUNG:**

Loredana Amico · Tel. 0174.1702278
l.amico@awo-bielefeld.de

Matthis Weber · Tel. 0152.34695753
m.weber@awo-bielefeld.de

SIE HABEN DEN **GEMEINDEBRIEF NICHT ERHALTEN?**

Bitte teilen Sie dies unbedingt dem Gemeindebüro mit (Tel. 0521.76794). Nur so können wir die Verteilung verbessern. Wir liefern Ihnen den Gemeindebrief gerne nach. Die Gemeindebriefe erscheinen zum **1. März, 1. Juni, 1. September und 1. Advent**. Sollten Sie eine Notiz am Postkasten haben **»Keine Werbung«** so wird die Post Ihnen keinen Gemeindebrief einwerfen. Sollte dies der Fall sein, schicken wir Ihnen gerne unseren Aufkleber zu. Dieser liegt auch in der Kirche aus.

Die Gemeindebriefe liegen aus in Altenhagen am Turm, bei Salon Ludwig und Ehepaar Fastenau. In Milse bei Salon Schnitger, Lotto Fischer im Combi, Ev. KiTa, Ehepaar Brakensiek und in der Ev. Kirche.

Sie gehen gern spazieren?

Da die Gemeindebriefverteilung auch per Post nicht so recht klappt, stellen wir Überlegungen an, die Gemeindebriefe per Hand an alle Gemeindemitglieder auszutragen. Dazu suchen wir Spaziergänger die bereit wären vier Mal im Jahr ein paar Gemeindebriefe in Altenhagen oder Milse zu verteilen. Bei Interesse melden Sie sich bitte unter Tel. 0176.20047760 oder bei Frau Brand im Gemeindebüro.

SIE HABEN EINEN TIPP ODER EINE IDEE was unbedingt mal im Gemeindebrief stehen sollte? Lassen Sie es uns wissen: Tel. 0176.20047760 oder per E-Mail kirche.altenhagen.milse@gmail.com

IMPRESSUM

Herausgeber
Ev.-Luth. Kirchengemeinde
Altenhagen-Milse
Gemeindeweg 8
33729 Bielefeld

Redaktion
Hedda Kagelmacher,
Rebecca Maßmann, Elke Möller,
Klaudia Seide, Pfn Heike Stöcklein



www.blauer-engel.de/uz195

- ressourcenschonend und umweltfreundlich hergestellt
- emissionsarm gedruckt
- überwiegend aus Altpapier

GBD

Dieses Produkt **Dachs** ist mit dem **Blauen Engel** ausgezeichnet. www.GemeindebriefDruckerei.de

Redaktionsschluss für die nächste Ausgabe: 25. April 2023

■ INTERPROFESSIONELLES TEAM



**Diakon
Manuel Pieper**
Tel. 0151.51149137
manuel.pieper@kirche-bielefeld.de



**PfarrerIn (Altenhagen-Milse)
Dr. Heike Stöcklein**
Tel. 0151.74469790
heike.stoecklein@kirche-bielefeld.de



**Pfarrer (Brake)
Sebastian Stussig**
Tel. 0171.2950055
sebastian.stussig@kirche-bielefeld.de

■ JUGENDREFERENT



Thomas Biele
Tel. 0152.21772533
thomas.biele@kirche-bielefeld.de

■ KIRCHENMUSIK

Kirchenchor

Elke Dohna · Tel. 0521.9238929

Organistin / Kinder- und Jugendchöre

Birgitt Kordak · Tel. 05208.9599505

Organistin / Posaunenchor

Martina Künsting · Tel. 0521.9384966

Gospelchor Altenhagen e.V.

Jens Lochmüller · Tel. 0162.5678941

■ EV. KITA MILSE

Karin Quakernack · Tel. 0521.761861
KiTa-milse@kirche-bielefeld.de

■ GEMEINDEBÜRO

Glückstädter Str. 4 · 33729 Bielefeld

Sabine Brand

Tel. 0521.76794
Fax 0521.9774611
altenhagen-milse@kirche-bielefeld.de



Bürozeiten

Mo. 09.00 - 12.30 Uhr · Tel. bis 17.00 Uhr
Mi. + Do. 09.00 - 12.30 Uhr
und nach Vereinbarung

Bankverbindung BIC GENODEM1GTL
IBAN DE 22 4786 0125 0518 1592 00
Volksbank Bielefeld-Gütersloh

■ BVA / PRESBYTERIUM

Detlev Gurcke · *Vorsitzender*
Tel. 0521.77092989
detlev.gurcke@t-online.de

Monika Kammeier · *stellv. Vorsitzende*
Tel. 0521.3930080
m.kammeier@agentur-sks.de

Helmut Beyer · Tel. 0521.77337

Rainer Kobusch · Tel. 0521.76872

Rebecca Maßmann · Tel. 0176.20047760

Felix Pähler · Tel. 05221.1718185

Klaudia Seide · Tel. 0170.9351687

■ FÖRDERVEREIN ALTENHAGEN-MILSE

Detlev Gurcke · *Vorsitzender*

Heiko Fastenau · *stellv. Vorsitzender*

Bankverbindung BIC SPBIDE3BXXX
IBAN DE73 4805 0161 0022 4212 00
Sparkasse Bielefeld

■ DIAKONIESTATION OST

Tel. 0521.9320250

Elterntelefon · Tel. 0800.1110550

Kinder- und Jugend · Tel. 0800.1110333

Telefonseelsorge · Tel. 0800.1110111

